



慈濟科技大學

Tzu Chi University of Science and Technology

無障礙設施改善現況概述



全校建築物無障礙設施現況說明

- 建築物無障礙設施改善作業流程：
- 教育部每年約11或12月來函告知(○○年補助改善無障礙校園環境案申請作業)。
 - 一、 提送教育部○○年度補助改善大專校院無障礙校園環境計畫申請書，內容包括(身心障礙學生及教職員人數名單及進用比率、無障礙校園環境過去改善情形說明、整體改善無障礙校園環境長期計畫及期程、整體改善無障礙校園環境改善地點說明及照片、訂定施工規範、繪製須改善施工區域地點之各項CAD圖檔、編列工程估價項目單及請廠商現勘並報價、檢附無障礙勘設施檢人員證書．．等)。



全校建築物無障礙設施現況說明

二、每年約3、4月教育部來函通知審核結果是否同意補助撥款(同意)→提送○○年度補助改善大專校院無障礙校園環境修正計畫書，內容包括(補助改善大專校院無障礙校園環境書、教育部經費申請表、改善設施項目統計表、無障礙校園環境管理系統填報佐證表、領據、工程上簽發包、製作合約．．等)，另外本校需下年度編列預算。

三、無障礙設施改善工程施工(暑假)

四、提送○○年度補助改善大專校院無障礙校園環境結案報告書(補助經費收支結算表、改善無障礙校園環境成果報告書(含勘檢紀錄)及改善項目統計表)等。



長期計畫執行期限：預定109-113年度

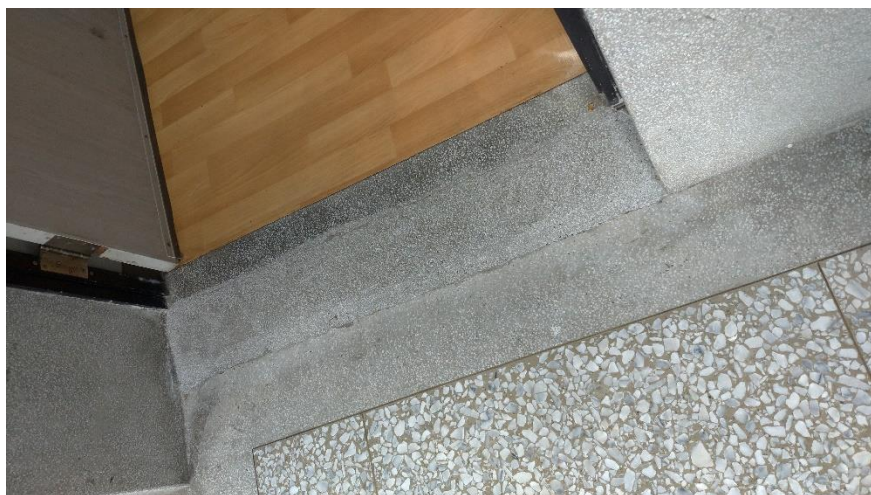
年度計畫	改善處所	改善措施	改善原因	預估金額
109年度	圖書館南向BF~7F及智慧樓BF~5F兩側樓梯共3處	圖書館樓梯扶手新設、警示帶、智慧樓扶手更新工程	提供身心障礙及一般學生於集會活動使用樓梯之便利性 (本校肢體障礙師生較多)	53萬元
110年度	宿舍(三)致美樓中央樓梯共1處BF~11F	樓梯增設樓梯扶手、警示帶	提供身心障礙及一般學生於集會活動使用樓梯之便利性 (本校肢體障礙師生較多)	48萬元
111年度	感恩、知足樓西向樓梯共2處	樓梯扶手更新及增設防護緣、警示帶	提供身心障礙及一般學生於集會活動使用樓梯之便利性 (本校肢體障礙師生較多)	70萬元
112年度	宿舍(三)致美樓1F及智耕樓BF~4F	無障礙廁所改善工程	提供身心障礙師生於教學區使用樓梯之便利性	40萬元
113年度	校區	無障礙斜坡道整體改善工程	校區無障礙斜坡道整體改善提供身心障礙師生於教學區使用之便利性	50萬元



全校辦公室及實驗室門檻施作無障礙斜坡泥作工程



- 目前全校辦公室及實驗室門檻施工無障礙斜坡泥作已完成約80%，另每年編列預算逐年施作。



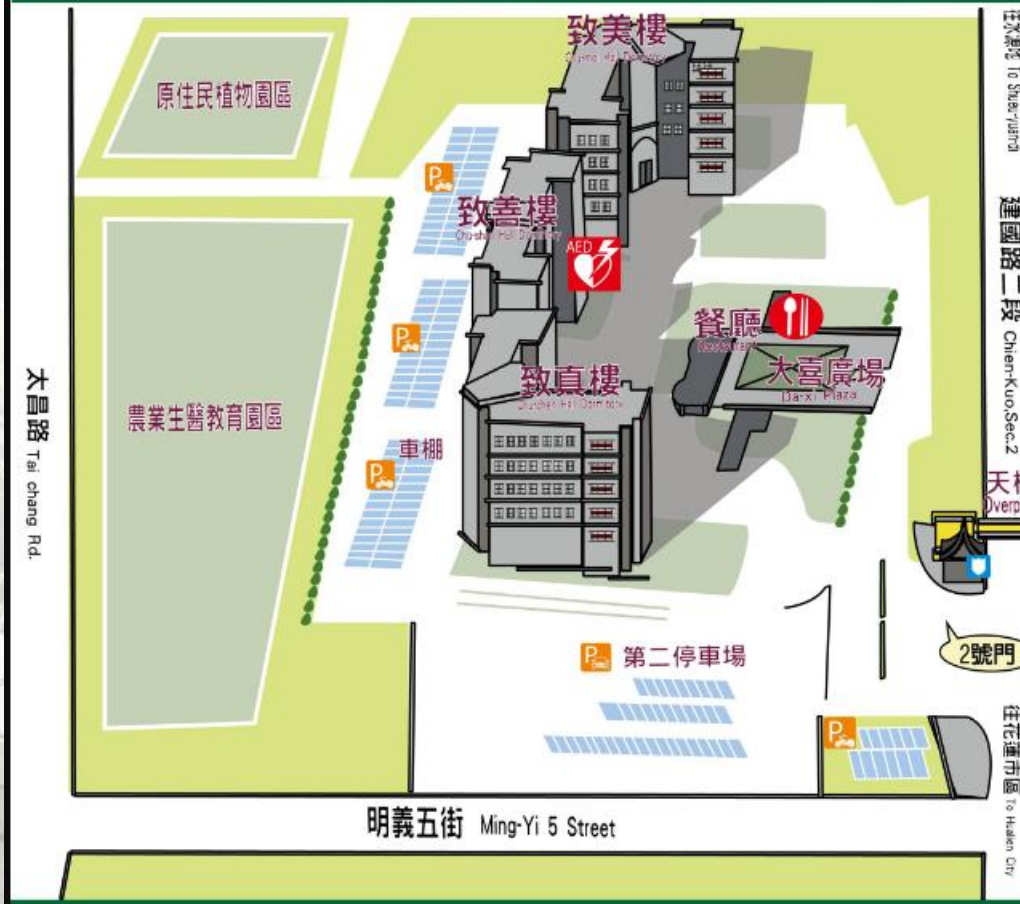


慈濟科技大學身心障礙設施示意圖





慈濟科技大學 宿舍區導覽圖 TCUST CAMPUS MAP



1. 致真樓(二舍)、致善樓(一舍)及致美樓(三舍)無障礙停車位各一座。
2. 致真樓(二舍)1樓共計4間無障礙浴室廁所。
3. 致善樓(一舍)1樓共計5間無障礙浴室廁所。
4. 致美樓(三舍)1樓共計3間無障礙廁所。

致真樓
Chu-hwei Hall
學生社團辦公室 (B1)

致善樓
Chu-hwei Hall

致美樓
Chu-hwei Hall
招待所

警衛室 Guardhouse	AED電擊除顫器 Automated External
機車停車場 Motorcycle parking	汽車停車場 Car parking
餐廳 Restaurant	